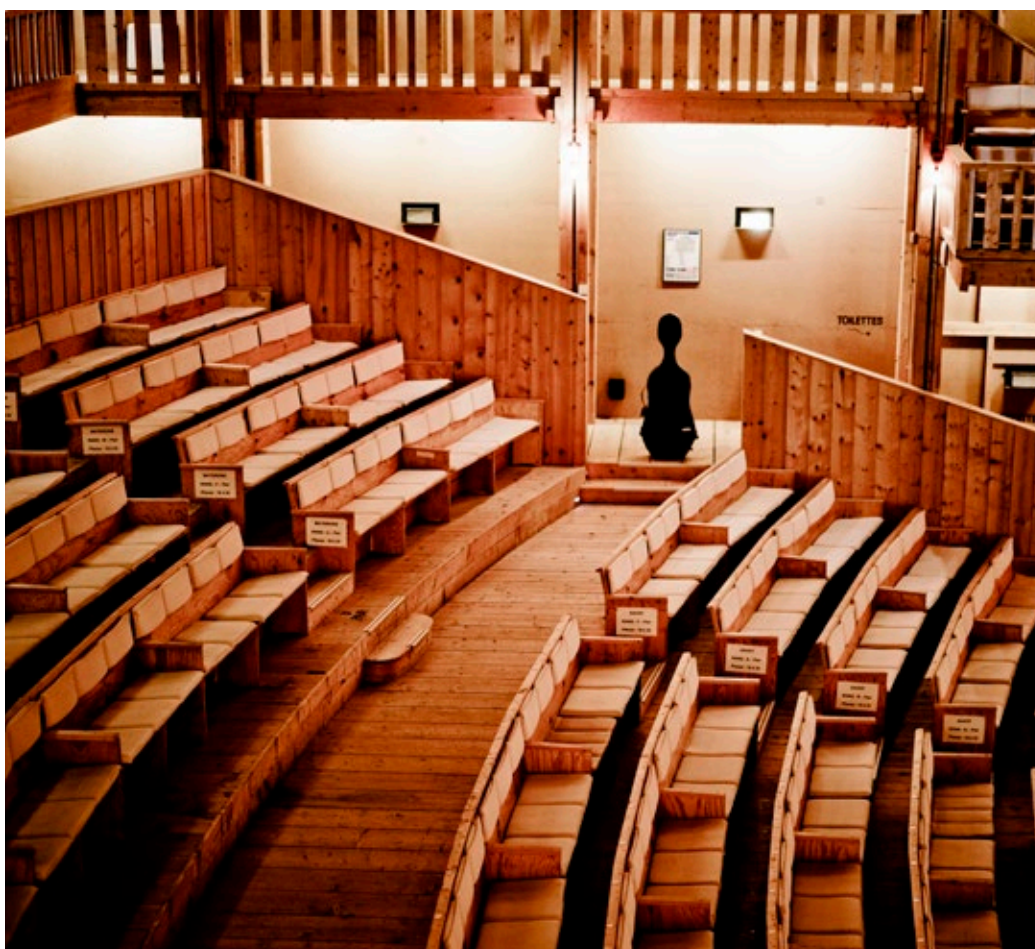


## UNE SALLE DE CONCERT *unique au monde*

Située dans la forêt de mélèzes du Parc de l'Evian Resort,  
à mi-chemin entre la grange savoyarde et la datcha russe,  
La Grange au Lac est l'une des plus belles salles de concert au monde.  
Elle accueille chaque année les plus grands artistes de la scène classique.

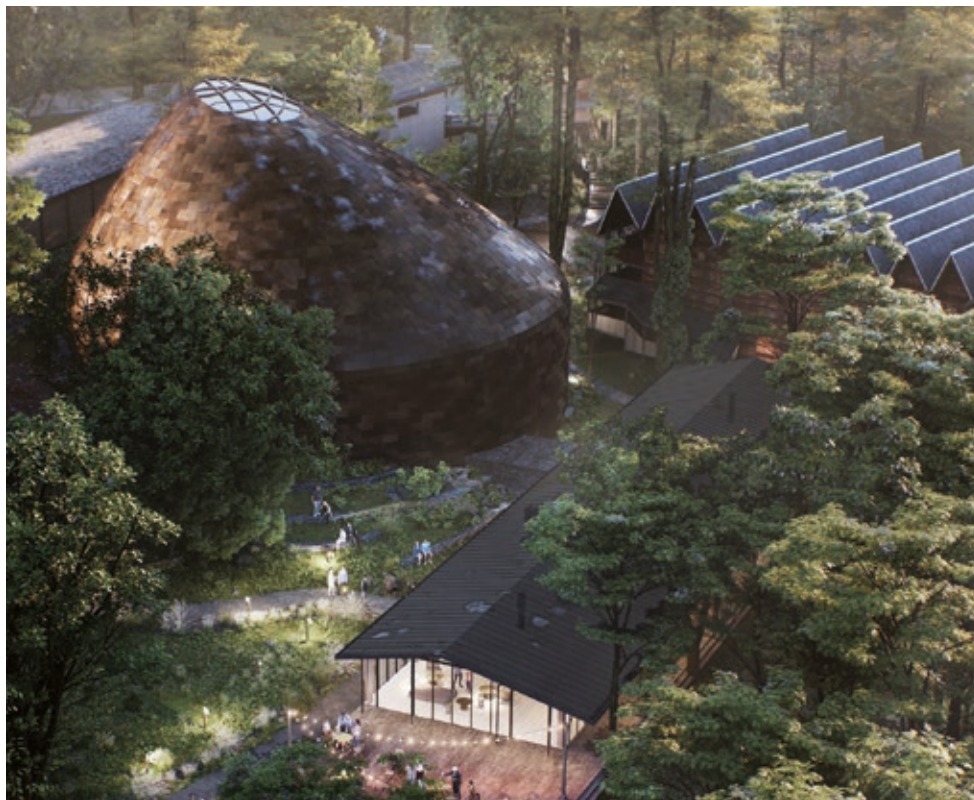
---



## L'HISTOIRE *de La Grange au Lac*

Au début des années 90, Antoine Riboud décide de doter les Rencontres Musicales d'Évian, festival créé en 1976, d'une nouvelle salle. Son ami, le violoncelliste Mstislav Rostropovitch avait vu la tente de Yehudi Menuhin à Gstaad et rêvait d'en construire une en bois. Avec l'acousticien Albert Yaying Xu, l'architecte Patrick Bouchain relève le défi architectural et acoustique de construire cette « tente en bois » de 1 100 places, dans un délai record (huit mois de travaux), avec des contraintes majeures (ne pas creuser dans la roche qui

protège la source de l'eau minérale naturelle evian ni abattre d'arbres), des conditions difficiles (un terrain en pente, les mois d'hiver) et un budget restreint (dix millions de francs). Inaugurée en mai 1993, la salle est faite uniquement de bois : seule une immense carapace d'aluminium, en pétales d'alucobond, vient assurer une acoustique parfaite. Avec ses six lustres en cristal de Murano et de Bohême, sa forêt de bouleaux séchés en fond de scène, et ses gradins en bois, La Grange au Lac mêle raffinement et simplicité pour célébrer les plus grands artistes.



## LA GRANGE AU LAC ET LA SOURCE VIVE *2 salles complémentaires*

Les travaux de La Source Vive, la future salle sœur de La Grange au Lac battent leur plein au milieu du bois familier des mélomanes, « les Mélèzes ». Alors que La Grange au Lac a désormais achevé sa mue avec une scène agrandie et une acoustique retravaillée, elle devient l'écrin idéal pour accueillir et faire résonner les grandes formations orchestrales. Cette

nouvelle vocation laisse ainsi un espace pour accueillir à ses côtés un nouvel écrin dédié, lui, à la musique de chambre : La Source Vive. Cette dernière sera inaugurée en décembre 2025. Insolite et intimiste, cette salle a une capacité de 500 places forme une conque partiellement enterrée. Elle a été pensée pour offrir, comme sa voisine trentenaire, une expérience acoustique et sensorielle complète.

Bientôt, deux équipements complémentaires joueront de concert, abrités par une institution commune : Les Mélèzes.

Les Mélèzes permettront une programmation étoffée, du répertoire symphonique au jazz, en passant par l'opéra, la danse ou le théâtre musical, la musique s'y déploiera sous toutes ses formes et rayonnera tout au long de l'année.

# La Grange au Lac

## en bref

Une salle de 1000 places, née d'une amitié très forte liant Antoine Riboud,  
alors Président Directeur Général de BSN (futur groupe Danone)  
à l'immense violoncelliste Mstislav Rostropovitch

Un chef d'œuvre de l'architecture dessiné par Patrick Bouchain,  
fait uniquement de cèdre et de pin

Une grange qui marie la frugalité de gradins en bois et le luxe  
de six magnifiques lustres de cristal

Une acoustique exceptionnelle grâce à une conque  
en pétales d'alucobond signée Albert Yaying Xu

Un haut-lieu culturel de la région où se produisent chaque année les plus grands artistes  
de la scène classique sous la Direction artistique de Renaud Capuçon

Une institution musicale de renommée internationale  
qui a accueilli notamment les Victoires de la musique classique en 2018

### A VENIR

La Source Vive, une seconde salle de concert de 500 places  
dédiée à la musique de chambre

Une acoustique exceptionnelle grâce à sa forme de conque partiellement enterrée

Une programmation étoffée qui rayonnera plusieurs week-ends par an.



lagrangeaulac  
rencontremusicalesevian



La Grange au Lac  
Rencontres Musicales d'Evian

<https://lagrangeaulac.com/>

